

す が お

No.67

養護老人ホーム
松楓園 情報誌



新年度を迎えて

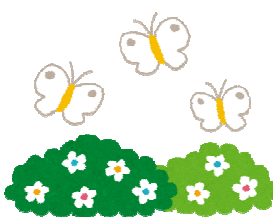
若草が、萌え立つ季節となりました。
先日、三月一八日の役員会にて、二十八年度の事業計画及び予算が承認されました。
昨年度は、屋上防水修繕工事及びナーズコールの入れ替え工事を執り行い、利用者の方の生活に支障をきたさないよう環境整備を図つてまいりました。
引き続き措置費は、消費税の上乗せもなく現状のまま、増々経営が厳しいスタートとなりますが、二十八年度も基本理念を基に措置控えの問題を抱えながらも利用率の安定した経営を目指すと

ともに引き続き老朽化による建物及び設備の計画的な保守管理の強化に努めてまいります。
更に今年度は、運営方針九項目を掲げ、再生養護老人ホームとして、地域ニーズに合った社会貢献事業の確立を目指す為、継続して様々な地域交流活動を遂行し、またソーシャルワーク機能強化型の間施設と位置付け、地域で暮らす社会援護を要する高齢者への生活支援施設としての役割を担えるよう取り組んでまいります。
今後とも様々な社会的適応困難者の入所者が増える状況の中で、職員一人ひと

りが自己啓発に努め、専門的な知識・技術を習得し、責任ある生活支援・介護サービスが提供出来るように安全衛生教育の強化及び職員の心身の安定を図る為にメンタルヘルスクアの推進に努めながら、教育・訓練を遂行してまいりますので、より一層のご支援・ご指導のほど宜しくお願い申し上げます。

松楓園 副施設長

内田 京子



春爛漫・お花見食事会



転倒予防講習会



3月24日、利用者の方の転倒事故防止への意識向上を図るため、危機管理運営委員会主催の転倒予防講習会を開催しました。実際施設内で発生した転倒原因とその集計、また職員の寸劇による事故再現を織り交ぜながら紹介しました。体操教室とはまた異なる側面からも利用者の皆さんの健康維持が図れるよう、引き続き今年度も内容を検討しながらこの取り組みを行って参りたいと思います。

【松楓園 平成28年度年間予定 4月～9月】

9月

7月

6月

5月

4月



敬老週間
敬老祝賀会



夏の集い



七夕

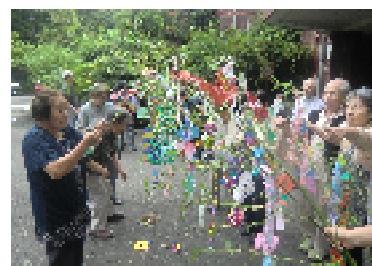


居室移動

端午の節句

ともしび法話会

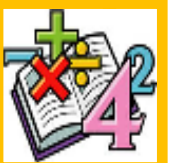
お花見食事会





科学的体操教室・脳の健康教室

平成28年度介護予防対策への取り組み



利用者の介護予防対策として、今年度も科学的体操教室と脳の健康教室を行います。体操教室では、3年目に入った体力測定(サイドステップ・肩上げ・10メートル歩行)の結果を数値化し、体操教室のプログラムに活かすと共に強化を図り、運動面から介護予防の効果を高める事を目標に引き続き取り組んで参ります。また脳の健康教室では、地域のボランティアさんにもご協力頂き、利用者の皆さんが数字並べ・読み・書き・計算などを行いながら、脳のトレーニングを行っております。



【松楓園 平成28年度年間予定 10月～3月】

3月
桃の節句



2月
節分

1月
利用者新年会



12月
クリスマス会



10月
利用者一泊旅行
11月
チャレンジスポーツ大会

～GW手工芸～



グループワーク手工芸では行事や季節に合わせた様々な作品を制作し、施設内で展示していましたが、今年度は、更により多くの方に見て頂くため外部での展示を予定しております。



土台に新聞紙で肉付けし、色画用紙を揉み貼り付け、申の置き飾りが完成しました。



ボランティア募集中



元気なお年寄りの皆さんと一緒に

園芸や手工芸、公文の脳トレなどしながら、

ひとときを過ごしてみませんか？



お電話お待ちしております

『利用者投稿欄』

専門の学びや

友とふり帰り

今も懐かし

恩師を偲ぶ

青木治世様



【編集後記】

春も深まり、日を追うごとに木々の緑が濃さを増してきたように感じられる時期になりました。

今年度も広報誌「すがお」を通じ、利用者の皆様の近況や施設の取り組みなどをご紹介していきたいと思っておりますので、宜しくお願い致します。

広報誌編集委員会

発行者 社会福祉法人松楓会
養護老人ホーム松楓園
住所 東京都 あきる野市 菅生1159番地
電話 042-558-7010(代)
<http://www.shohuen.jp>
(60周年記念号もこちらに掲載しております、是非ご覧下さい)