

す が お

No.76

養護老人ホーム
松楓園 情報誌

新年によせて

養護老人ホームを目指して誠実に努力してまいります。

日本各地で自然災害が多発しておりますが、私達は平安に生活出来ていることに感謝しつつ、今後何か社会の役に立ちたいという奉仕の心を持って活動を続けて行こうではありませんか。

皆様のご支援、ご協力を宜しくお願い致します。

2年後の2020年には東京でオリンピックパラリンピックが開催されます。その日を楽しみに、なお一層利用者の皆さんが健康に留意され、平穏な日々を過ごされますよう心よりご祈念申し上げます。

松楓園施設長

馬場義郎



平成三十年 松楓園利用者新年会

新年明けましておめでとう
ございます。
新しい年、平成30年が始
まりました。

松楓園では利用者の皆さん
と職員一同が穏やかな
新年を迎えられたことに
感謝したいと思います。

さて、昨年も色々な事が
有りました。国際的には
アメリカでトランプ大統領
が就任したことに始まり、
北朝鮮・イスラエルなどで
緊張して来ています。

国内的には政治的にも大
揺れしましたし、大手企
業の粉飾および偽装改ざ
ん、談合など世界からの信
用を落としかねない問題
が多数発覚しました。
そして大きなニュースは、

天皇陛下が高齢と健康上
の理由で来年4月30日
をもって生前退位なされる
ことが決まりました。

松楓園の利用者の皆さん
の中には、大正・昭和・平
成の時代を生きてこられ
た方が大勢いらっしゃるま
すが、さて次の新しい元号
は何に成るのでしょうか？
寂しくも有り、楽しみで
も有りますね。

昨年の社会福祉法の改
正、そして今年4月に迎
える医療・介護報酬改定
と、社会全体と同様に福
祉業界を取り巻く環境も
変動の連続です。
この変化の時代だからこ
そ、今年も職員一丸とな
り、地域に必要とされる



新しい年の幕開け 平成30年 利用者新年会



平成30年1月12日、新年の顔合わせとなる「利用者新年会」を松楓会ホールにて開催しました。当日は当法人の杉崎理事長にもご出席頂き、利用者の皆さん・職員一同と共に新しい年を迎えた喜びをお祝いしました。

年男・年女の利用者の方を始め皆さんに今年の抱負を伺いました

根目澤正博様
日帰り旅行にでも
行ってみたいです。



青木浩世様
身体に気を付け、出来る事はし
っかりとし、出来ない事は無理
せずにやって行きたいです。



石井 幸様
今年も手工芸を教わりな
がら、皆さんと仲良く過ご
して行きたいです。





会場内には、書道クラブの皆さんによる書き初めも飾られました



毎年恒例の羽子板対決
今回は利用者の皆さんも参加されました



平成30年元旦、今年1年利用者の皆さんのご多幸と健康に過ごして頂けるよう、昼食に海老や数の子などを盛りあわせた「おせち料理」を提供しました。

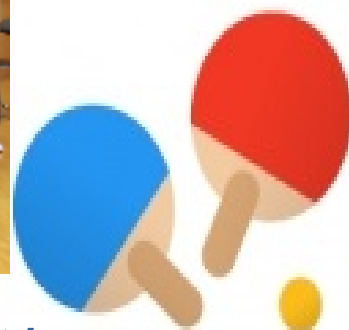


おせち料理



卓球交流会

昨年 12 月2日、あきる野市内にある「るのスポーツ・秋川クラブジュニア」の皆さんが来園し『卓球交流会』を開催しました。選手と利用者の皆さんによる的当てやボール渡しリレーに一喜一憂し、全国大会を目指すジュニア選手のバワフルな姿に圧倒されながら若いエネルギーを感じ楽しい時間を過ごす事が出来ました。



菅生町内会災害合同訓練

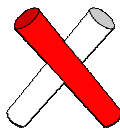
11月25日、秋川消防署にご協力頂き地元菅生町内会との災害活動相互応援協定に基づく合同災害訓練を行いました。災害時には地域との連携が欠かせず、このような訓練は日常の交流と合わせて、とても貴重な時間となっております。



～地域の皆様と共に～

11月17日、地元菅生町内会の皆様と松楓会ホールにて「チャレンジスポーツ大会」を実施しました。体操教室の石井・大坪両先生の指導のもと、町内会の皆様と玉入れやウォーキングリレーなど様々な競技を行い、気持ちの良い汗をかき、清々しい

ひと時を過ごしました。



11月17日 チャレンジスポーツ大会



Merry Christmas

12月22日、クリスマス会を開催しました。利用者の皆さんとバルーンアートを一緒に作ったり愉快的なサンタクロース・トナカイ行が素敵なプレゼントを配ったりと楽しい会となりました。





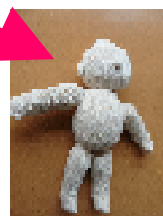
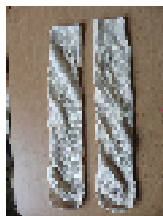
ご来場、有難うございました 福生プチギャラリー展示会



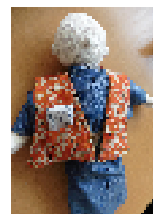
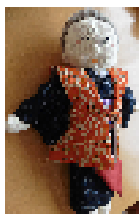
昨年10月31日から11月5日まで開催致しました福生プチギャラリーでの展示会には386名と大勢の皆さんにご来場頂きました。

展示品だけではなく、養護老人ホームや松楓園の事を知って頂く貴重な時間にもなりました。

今年は11月13日～18日の6日間開催を予定しております。



軍足人形が出来るまで...



発行者 社会福祉法人松楓会
養護老人ホーム松楓園
住所 東京都 あきる野市 菅生1159番地
電話 042-558-7010(代)
<http://www.shohuen.jp>
(60周年記念号もこちらに掲載しております、是非ご覧下さい)

新しい年を迎え、厳しい寒さの中でも、利用者の皆さんには、手洗い・うがいの徹底にご協力頂き、インフルエンザ等の予防に施設全体で取り組んでおります。
今年も松楓園の様子を様々な角度からご紹介して参りますので、宜しくお願い致します。

編集後記

広報誌編集委員